

Finanzierung

Die Kosten einer autismspezifischen Förderung werden nach Diagnosestellung durch einen Kinder- und Jugendpsychiater vom Sozialamt übernommen. Bei der Antragsstellung sind wir auf Wunsch behilflich.

Workshops

Um Erzieherinnen, Lehrern und Eltern oder anderen Bezugspersonen die Besonderheit, aber auch die Einzigartigkeit von autistischen Kindern und Jugendlichen sowie den Umgang mit ihnen nahe zu bringen, bietet meine Praxis Workshops zu diesem Thema an.



Anfahrt zur Praxis

... mit dem Auto

- ab S-Bahnstation Wattenscheid-Höntrop Richtung Eppendorf der Höntroper Straße folgen
- rechts in die Einbahnstraße "Op de Veih"
- erste links in die Straße Mattenburg
- erste Straße rechts Spelbergs Busch, die direkt zum Ulmenweg führt. Parkplätze befinden sich vor dem Haus.

... oder mit dem ÖPNV

Mit dem Bus 389, Haltestelle Mattenburg oder Hornburg, von da aus ein Fußweg von 2 bis 3 Minuten.



Heilpädagogisch-
psychotherapeutische Praxis

Annette Wahle - de Vries

Ulmenweg 13 • 44869 Bochum

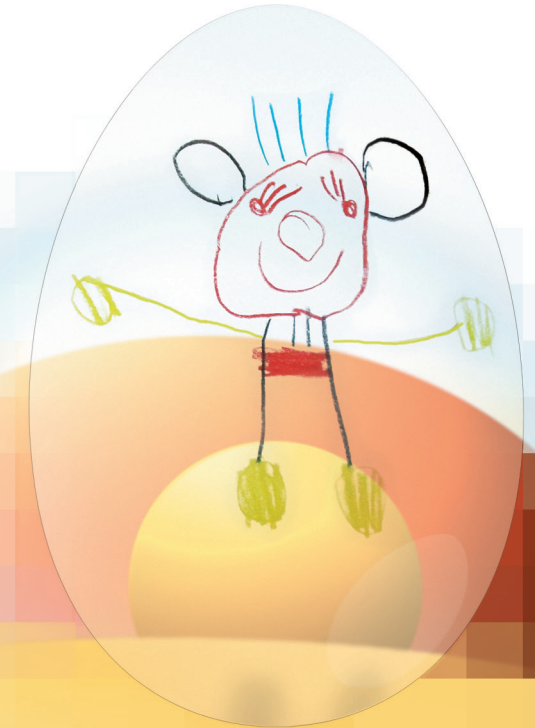
Fon 02327 • 979844

praxis@vries.de

www.vries.de

Mitglied im DBSH und im
Psychotherapeutenverband

Autismustherapie für Kinder



Ein Angebot der
Heilpädagogisch-
psychotherapeutischen Praxis

Annette Wahle - de Vries

Was ist Autismus?

Autismus ist eine schwere Beziehungs- und Kommunikationsstörung. Die Bezeichnung Autismus kommt von dem griechischen Wort „autos“ = selbst. Der Autismus zeichnet sich durch einen vollkommenen Rückzug in die eigene Gedanken-, Gefühls- und Ideenwelt aus.

Autisten sondern sich von der Außenwelt ab und meiden eigenständig den Kontakt zu anderen Menschen.

Was ist eine Autismus-Spektrum-Störung?

Autismus wird als Autismus-Spektrum-Störung diagnostiziert:

Frühkindlicher Autismus, Atypischer Autismus und das Asperger-Syndrom werden als eine Störung mit unterschiedlichen Schweregraden zusammengefasst: der Autismus-Spektrum-Störung (ASS).

Welche Diagnosemöglichkeiten gibt es?

Autistische Kinder fallen durch ihre Besonderheit schon im Säuglings- und Kleinkindalter auf, z.B. durch eine andere Sprachentwicklung, durch eine häufig sehr ausgeprägte Wahrnehmung oder durch besondere Vorlieben.

Eine Diagnose kann nur ein Facharzt für Kinder- und Jugendpsychiatrie in Zusammenarbeit mit Eltern, Kindergarten, Schule und Therapeuten (Heilpädagogen, Ergotherapeuten) stellen.

Welche therapeutischen Möglichkeiten bestehen?

Autismus begleitet den Menschen ein Leben lang. Alle Behandlungsmethoden dienen der Linderung der Symptome.

Ziel einer Autismustherapie sollte sein, den autistischen Menschen in seiner Einzigartigkeit zu verstehen sowie ihm zu helfen, am gesellschaftlichen Leben teilzuhaben (wie z.B. Kindergarten, Schule, Beruf).

Eltern und Bezugspersonen, Lehrern und Erzieherinnen sollen Unterstützung dabei erfahren, mit diesen „besonderen“ Kindern und Jugendlichen zu spielen, zu lernen, den Alltag mit ihnen zu verbringen.

Folgende Therapien werden in meiner Praxis angeboten

... nach Bedarf einzeln oder in einer Kleingruppe:

- Frühförderung für autistische Kinder
- Förderung der Wahrnehmung
- Förderung der sozialen Interaktion sowie der Kommunikation
- Unterstützung der Selbständigkeit und Eigeninitiative
- Strukturierungshilfen nach TEACCH (Begleitung und pädagogische Förderung autistischer und in ähnlicher Weise kommunikationsgestörter Kinder)

